



УТВЕРЖДАЮ  
Начальник отдела по Арсеньевскому  
городскому округу департамента труда и  
социального развития Приморского края  
И.И. Подгорбунская  
2016 г.

**АКТ ОБСЛЕДОВАНИЯ  
объекта социальной инфраструктуры  
К ПАСПОРТУ ДОСТУПНОСТИ ОСИ**

№ \_\_\_\_\_

Приморский край  
Наименование территориального  
образования субъекта РФ

« \_\_\_\_ » \_\_\_\_\_ 20 \_\_\_\_ г.

**1. Общие сведения об объекте**

- 1.1. Наименование(вид) объекта Муниципальное дошкольное образовательное бюджетное учреждение Центр развития ребенка – «Детский сад №31 «Ладушки» Арсеньевского городского округа
- 1.2. Адрес объекта 692343 Приморский край, г. Арсеньев, пер. Ирьянова, 9/2
- 1.3. Сведения о размещении объекта:  
- отдельно стоящее здание 2 этажей, 2536 кв.м  
- часть здания \_\_\_\_\_ этажей (или на \_\_\_\_\_ этаже), \_\_\_\_\_ кв.м  
- наличие прилегающего земельного участка (да, нет); 9286 кв.м
- 1.4. Год постройки здания 1989, последнего капитального ремонта нет
- 1.5. Дата предстоящих плановых ремонтных работ: текущего 2016, капитального \_\_\_\_\_
- 1.6. Название организации (учреждения), (полное юридическое наименование – согласно Уставу, краткое наименование) Муниципальное дошкольное образовательное бюджетное учреждение Центр развития ребенка – «Детский сад №31 «Ладушки» Арсеньевского городского округа, МДОБУ ЦРР «д/с №31 «Ладушки»
- 1.7. Юридический адрес организации (учреждения) 692343, Приморский край, г. Арсеньев, пер. Ирьянова, 9/2

**2. Характеристика деятельности организации на объекте**

Дополнительная информация: воспитание, обучение, развитие, присмотр, уход, оздоровление и коррекция речевого развития детей дошкольного возраста

**3. Состояние доступности объекта**

**3.1 Путь следования к объекту пассажирским транспортом**  
(описать маршрут движения с использованием пассажирского транспорта)  
от остановки общественного транспорта «Завод «Прогресс» автобус № 2  
наличие адаптированного пассажирского транспорта к объекту нет

**3.2 Путь к объекту от ближайшей остановки пассажирского транспорта:**

- 3.2.1 расстояние до объекта от остановки транспорта 400 м
- 3.2.2 время движения (пешком) 10 мин
- 3.2.3 наличие выделенного от проезжей части пешеходного пути (нет),
- 3.2.4 Перекрестки: нерегулируемые; регулируемые, со звуковой сигнализацией, таймером;
- 3.2.5 Информация на пути следования к объекту: акустическая, тактильная, визуальная; нет
- 3.2.6 Перепады высоты на пути: есть, нет.  
Их обустройство для инвалидов на коляске: нет.

### 3.3 Организация доступности объекта для инвалидов – форма обслуживания

| №№<br>п/п | Категория инвалидов<br>(вид нарушения)      | Вариант организации<br>доступности объекта<br>(формы обслуживания)* |
|-----------|---|---|
| 1.        | <b>Все категории инвалидов и МГН</b>        |   |
|           | <i>в том числе инвалиды:</i>                |   |
| 2         | передвигающиеся на креслах-колясках         | ДУ  |
| 3         | с нарушениями опорно-двигательного аппарата | А   |
| 4         | с нарушениями зрения                        | А   |
| 5         | с нарушениями слуха                         | А   |
| 6         | с нарушениями умственного развития          | А   |

\* - указывается один из вариантов: «А», «Б», «ДУ», «ВНД»

### 3.4 Состояние доступности основных структурно-функциональных зон

| №<br>п<br>\п | Основные структурно-<br>функциональные зоны                     | Состояние доступности, в<br>том числе для основных<br>категорий инвалидов** | Приложение    |                          |
|--------------|---|---|---------------|--------------------------|
|              |   |   | № на<br>плане | № фото                   |
| 1            | Территория, прилегающая к<br>зданию (участок)                   | ДЧ-В  |               | №1,2,3,4,<br>5           |
| 2            | Вход (входы) в здание   | ДП - И (Г, У),<br>ДЧ - И (О, С, К)  |               | № 6,7                    |
| 3            | Путь (пути) движения внутри<br>здания (в т.ч. пути эвакуации)   | ДЧ - И (О, С, Г, У);<br>ДУ - И (К)  |               | №<br>8,9,10,11,<br>12    |
| 4            | Зона целевого назначения здания<br>(целевого посещения объекта) | ДЧ - В  |               | №13,14,                  |
| 5            | Санитарно-гигиенические<br>помещения                            | ДП - И (У, Г);<br>ДЧ - И (К, О, С)  |               | № 15,<br>16,17,18,<br>19 |
| 6            | Система информации и связи (на<br>всех зонах)                   | ДЧ - В  |               | № 20,21                  |
| 7            | Пути движения к объекту (от<br>остановки транспорта)            | ДЧ - И (О, С, Г, У),<br>ДУ - И (К)  |               |                          |

\*\*Указывается :ДП-В - доступно полностью всем; ДП-И (К, О, С, Г, У) – доступно полностью избирательно (указать категории инвалидов); ДЧ-В - доступно частично всем; ДЧ-И (К, О, С, Г, У) – доступно частично избирательно (указать категории инвалидов); ДУ - доступно условно, ВНД - недоступно

**3.5. ИТОГОВОЕ ЗАКЛЮЧЕНИЕ о состоянии доступности ОСИ: ДЧ-И (О, С, Г, У), ДУ- (К), т.к. пути движения, в том числе эвакуационный выход из группы № 4 (отсутствует пандус), не адаптированы для детей-инвалидов категории К и О, С отсутствуют ТСР (комнатная кресло-коляска, подъемное устройство для передвижения в музыкальный и спортивный залы, поручни на лестницах), имеются дверные пороги, недостаточно контрастна цветовая гамма, территория и пути движения внутри здания не отвечают требованиям информативности и комфорта для всех категорий инвалидов, отсутствует специальное учебное, реабилитационное оборудование для всех категорий инвалидов в зоне целевого посещения, отсутствует специальное оборудование в санитарно-гигиенических помещениях**

#### 4. Управленческое решение (проект)

##### 4.1. Рекомендации по адаптации основных структурных элементов объекта

| №<br>№<br>п \п | Основные структурно-функциональные зоны<br>объекта           | Рекомендации по адаптации<br>объекта(вид работы)*  |
|----------------|--|--|
| 1              | Территория, прилегающая к зданию (участок)                   | Текущий ремонт   |
| 2              | Вход (входы) в здание  | Текущий ремонт   |
| 3              | Путь (пути) движения внутри здания (в т.ч. пути эвакуации)   | Текущий ремонт, приобретение ТСР, организационные мероприятия                              |
| 4              | Зона целевого назначения здания (целевого посещения объекта) | Приобретение и использование специального оборудования, орг. мероприятия                   |
| 5              | Санитарно-гигиенические помещения                            | Текущий ремонт   |
| 6              | Система информации на объекте (на всех зонах)                | Текущий ремонт.  |
| 7              | Пути движения к объекту (от остановки транспорта)            | Текущий ремонт.  |
| 8              | <b>Все зоны и участки</b>                                    | Текущий ремонт, приобретение ТСР и специального оборудования, организационные мероприятия. |

\*- указывается один из вариантов (видов работ): не нуждается; ремонт (текущий, капитальный); индивидуальное решение с ТСР; технические решения невозможны – организация альтернативной формы обслуживания

##### 4.2. Период проведения работ: 2015 - 2020 годы

в рамках исполнения Постановления главы от 10.04.2013 г. №281-ПА «Об утверждении долгосрочной целевой программы Арсеньевского городского округа «Доступная среда на период 2013 – 2015 г».

4.3. Ожидаемый результат (по состоянию доступности): после выполнения работ по адаптации (обустройство территории, демонтаж дверных порогов на входной зоне, оборудование пандусом эвакуационного выхода из группы № 4, установки двухуровневых поручней на лестницах, обеспечения контрастной цветовой гаммы на путях движения, оборудования санитарно-гигиенических помещений), обеспечения дополнительной визуальной информацией, приобретения технических средств реабилитации и специального обучающего и реабилитационного оборудования, проведения организационных мероприятий доступность объекта для получения услуг для инвалидов категорий О,С,Г,У будет полной и частичной для детей-инвалидов категории К - с помощью персонала

Оценка результата исполнения программы, плана (по состоянию доступности)

**ДП-И (О,С,Г,У), ДЧ-И(К) - с помощью персонала.**

4.4. Для принятия решения требуется, не требуется (нужное подчеркнуть):

4.4.1. согласование на Комиссии Совета по делам инвалидов при губернаторе Приморского края (наименование Комиссии по координации деятельности в сфере обеспечения доступной среды жизнедеятельности для инвалидов и других МГН)

4.4.2. согласование работ с надзорными органами (в сфере проектирования и строительства, архитектуры, охраны памятников, другое – указать)

4.4.3. техническая экспертиза; разработка проектно-сметной документации;

Требуется:

4.4.4. согласование с вышестоящей организацией (собственником объекта);

4.4.5. согласование с общественными организациями инвалидов;

4.4.6. другое \_\_\_\_\_

Имеется заключение уполномоченной организации о состоянии доступности объекта (наименование документа и выдавшей его организации, дата), не имеем

4.7. Информация может быть размещена (обновлена) на Карте доступности субъекта РФ

### 5. Особые отметки

#### ПРИЛОЖЕНИЯ:

Результаты обследования:

- |  |                |
|--|----------------|
| 1. Территории, прилегающей к объекту       | на <u>2</u> л. |
| 2. Входа (входов) в здание                 | на <u>2</u> л. |
| 3. Путей движения в здании                 | на <u>4</u> л. |
| 4. Зоны целевого назначения объекта        | на <u>2</u> л. |
| 5. Санитарно-гигиенических помещений       | на <u>3</u> л. |
| 6. Системы информации (и связи) на объекте | на <u>2</u> л. |

Результаты фотофиксации на объекте МДОБУ ЦРР д/с № 31 «Ладушки»

Поэтажные планы, паспорт БТИ \_\_\_\_\_ на 2 л.

Другое (в том числе дополнительная информация о путях движения к объекту): на пути следования от остановки общественного транспорта отсутствует информация о месте расположения учреждения

Руководитель рабочей группы

Заведующий МДОБУ ЦРР д/с № 31 «Ладушки» \_\_\_\_\_ (подпись) (Ф.И.О.) Кухарь О.А.  
(должность)

Члены рабочей группы:

Начальник отделения учета выплат и реализации социальных программ Свинцова Н.М. \_\_\_\_\_ (подпись) (Ф.И.О.)  
(должность)

В том числе:

представители общественных организаций инвалидов

Председатель общества инвалидов \_\_\_\_\_ (подпись) (Ф.И.О.) Алексеева А.П.  
(должность)

Председатель общества слепых \_\_\_\_\_ (подпись) (Ф.И.О.) Смирнова И.С.  
(должность)

представители организации, расположенной на объекте

Начальник управления образования администрации АГО \_\_\_\_\_ (подпись) (Ф.И.О.) Ягодина Т.И.  
(должность)

Специалист по охране труда \_\_\_\_\_ (подпись) (Ф.И.О.) Вовченко О.В.  
МДОБУ ЦРР д/с № 31 «Ладушки»  
(должность)

Управленческое решение согласовано « \_\_\_\_ » \_\_\_\_\_ 20 \_\_\_\_ г. (протокол № \_\_\_\_)  
Комиссией (название) \_\_\_\_\_



**I Результаты обследования:****1. Территории, прилегающей к зданию (участка)**Муниципальное дошкольное образовательное бюджетное учреждение «Центр развитияребенка – детский сад № 31 «Ладушки» Арсеньевского городского округа,692343, Приморский край, г. Арсеньев, пер. Ирьянова, 9/2

Наименование объекта, адрес

| № п/п | Наименование функционально-планировочного элемента | Наличие элемента |            |          | Выявленные нарушения и замечания   |                                  | Работы по адаптации объектов  |                |
|-------|--|------------------|------------|----------|--|----------------------------------|---|----------------|
|       |  | есть/нет         | № на плане | № фото   | Содержание   | Значимо для инвалида (категория) | Содержание  | Виды работ     |
| 1.1   | Вход (входы) на территорию                         | есть             |            | № 1,2    | Отсутствуют информационные баннеры (щиты) об объекте   | Все                              | Оборудовать доступными элементами информации  | Текущий ремонт |
| 1.2   | Путь (пути) движения на территории                 | есть             |            | № 3,4, 5 | Асфальтовое покрытие частично разрушено, разрушен бордюр, фрагменты отсутствуют<br>Отсутствуют указатели направления движения к центральному входу, доступному для инвалидов категории К.<br>Перепад высоты до 0,2 м | Все                              | Ремонт асфальтового покрытия, установка бордюров, указателей движения.<br>Оборудовать пологие уклоны шириной 1м., обозначить контрастными полосами. | Текущий ремонт |
| 1.3   | Лестница (наружная)                                | нет              |            |          | –  | –                                | –   | –              |
| 1.4   | Пандус (наружный)                                  | нет              |            |          | –  | –                                | –   | –              |
| 1.5   | Автостоянка и парковка                             | нет              |            |          | –  | –                                | –   | –              |
|       | ОБЩИЕ требования к зоне                            |                  |            |          | Беспрепятственное и удобное передвижение МГН по участку  |                                  |   |                |

**III Заключение по зоне:**

| Наименование структурно-функциональной зоны | Состояние доступности*<br>(к пункту 3.4 Акта обследования ОСИ) | Приложение |        | Рекомендации по адаптации<br>(вид работы)**<br>к пункту 4.1 Акта обследования ОСИ |
|---|--|------------|--------|---|
|   |  | № на плане | № фото |   |
|   |  |            |        |   |

|            |        |                |                |
|------------|--------|----------------|----------------|
| Территория | ДЧ – В | №<br>1,2,3,4,5 | Текущий ремонт |
|------------|--------|----------------|----------------|

\* указывается: **ДП-В** - доступно полностью всем; **ДП-И** (К, О, С, Г, У) – доступно полностью избирательно (указать категории инвалидов); **ДЧ-В** - доступно частично всем; **ДЧ-И** (К, О, С, Г, У) – доступно частично избирательно (указать категории инвалидов); **ДУ** - доступно условно, **ВНД** - недоступно

\*\*указывается один из вариантов: не нуждается; ремонт (текущий, капитальный); индивидуальное решение с ТСР; технические решения невозможны – организация альтернативной формы обслуживания

Комментарий к заключению: после ремонта асфальтового покрытия, установки бордюров, указателей движения по территории объекта, информационных баннеров (щитов) на входах на территорию, оборудования пологих уклонов на перепадах высоты рельефа с одновременным нанесением контрастной маркировки территория будет доступна всем категориям инвалидов



Фото 1



Фото 2



Фото 3



Фото 4



Фото 5

**I Результаты обследования:  
2. Входа (входов) в здание**

Муниципальное дошкольное образовательное бюджетное учреждение «Центр развития ребенка – детский сад № 31 «Ладушки» Арсеньевского городского округа,  
692343, Приморский край, г. Арсеньев, пер. Ирьянова, 9/2

Наименование объекта, адрес

| № п/п | Наименование функционально-планировочного элемента | Наличие элемента |            |        | Выявленные нарушения и замечания   |                                  | Работы по адаптации объектов |                |
|-------|--|------------------|------------|--------|--|----------------------------------|------------------------------|----------------|
|       |  | есть/нет         | № на плане | № фото | Содержание   | Значимо для инвалида (категория) | Содержание                   | Виды работ     |
| 2.1   | Лестница (наружная)                                | есть             |            | № 6    | Нет замечаний.   | -                                | -                            | -              |
| 2.2   | Пандус (наружный)                                  | есть             |            | № 6    | Нет замечаний.   | -                                | -                            | -              |
| 2.3   | Входная площадка (перед дверью)                    | есть             |            |        | Нет замечаний  | -                                | -                            | -              |
| 2.4   | Дверь (входная) (1 шт. центральный вход)           | есть             |            | № 7    | Дверной порог 0,05 м.  | О, К, С                          | Устранить                    | Текущий ремонт |
| 2.5   | Тамбур   | есть             |            |        | Нет замечаний  | -                                | -                            | -              |
|       | ОБЩИЕ требования к зоне                            |                  |            |        | Наличие как минимум одного входа для МГН с поверхности земли, наличие навеса над входной площадкой, дверные проемы не менее 0,9м, тамбур 1,8х2,2 м |                                  |                              |                |

**II Заключение по зоне:**

| Наименование структурно-функциональной зоны | Состояние доступности*<br>(к пункту 3.4 Акта обследования ОСИ) | Приложение |        | Рекомендации по адаптации (вид работы)**<br>к пункту 4.1 Акта обследования ОСИ |
|---|--|------------|--------|--|
|   |  | № на плане | № фото |  |
| Вход в здание                               | ДП-И (У, Г),<br>ДЧ-И (О, С, К)                                 |            | № 6,7  | Текущий ремонт   |

\* указывается: ДП-В - доступно полностью всем; ДП-И (К, О, С, Г, У) – доступно полностью избирательно (указать категории инвалидов); ДЧ-В - доступно частично всем; ДЧ-И (К, О, С, Г, У) – доступно частично избирательно (указать категории инвалидов); ДУ - доступно условно, ВНД - недоступно

\*\*указывается один из вариантов: не нуждается; ремонт (текущий, капитальный); индивидуальное решение с ТСР; технические решения невозможны – организация альтернативной формы обслуживания

Комментарий к заключению: после устранения (или установки компенсатора) дверного порога центральный вход будет доступен всем категориям инвалидов.



Фото 6



Фото 7



**I Результаты обследования:****3. Пути (путей) движения внутри здания (в т.ч. путей эвакуации)**Муниципальное дошкольное образовательное бюджетное учреждение «Центр развитияребенка – детский сад № 31 «Ладушки» Арсеньевского городского округа,692343, Приморский край, г. Арсеньев, пер. Ирьянова, 9/2

Наименование объекта, адрес

| № п/п | Наименование функционально-планировочного элемента  | Наличие элемента |            |         | Выявленные нарушения и замечания  |                                  | Работы по адаптации объектов  |                                  |
|-------|---|------------------|------------|---------|---|----------------------------------|---|----------------------------------|
|       |   | есть/нет         | № на плане | № фото  | Содержание  | Значимо для инвалида (категория) | Содержание  | Виды работ                       |
| 3.1   | Коридор (вестибюль, зона ожидания, галерея, балкон) | есть             |            | № 8     | Отсутствие навигации, схемы расположения административных кабинетов, медицинского блока, муз.зала.  | все                              | Обеспечить навигацию на объекте   | Текущий ремонт                   |
| 3.2   | Лестница (внутри здания) (1 шт.)                    | есть             |            | № 10    | Отсутствие подъемного устройства, настенных поручней  | К, О                             | Приобретение комнатной кресла-коляски, подъемного оборудования (лестнечеход, скаломопиль). Установка настенных двухуровневых поручней соответствии с требованиями..                                 | Текущий ремонт, приобретение ТСР |
| 3.3   | Пандус (внутри здания)                              |                  |            |         | –   | –                                | –   | –                                |
| 3.4   | Лифт пассажирский (или подъемник)                   |                  |            |         | –   | –                                | –   | –                                |
| 3.5   | Дверь (21 шт.)                                      | есть             |            | № 9, 11 | Информационные обозначения помещений расположены на дверях, шрифт мелкий. Отсутствуют идентичные по всему зданию запрещающие знаки для входа посторонних в служебные помещения. Не выделены контрастным цветом дверные проемы | Все                              | Привести в соответствие с требованиями информационные обозначения помещений, - установить информационные знаки на хозяйственные и служебные помещения, - выделить контрастным цветом дверные проемы | Текущий ремонт                   |
| 3.6   | Пути эвакуации (в т.ч. зоны безопасности)           | есть             |            | № 12    | Не оборудован пандусом эвакуационный выход из группы № 4, в которой   | К                                | Строительство пандуса на эвакуационном  | Текущий ремонт                   |

|                         |  |  |  |   |  |  |   |
|-------------------------|--|--|--|---|--|--|---|
| Выход из группы № 4     |  |  |  | планируется размещение детей-инвалидов кат. К<br>Наличие дверного порога высотой 0,05 м   |  | выходе из группы № 4, демонтаж порога, установка настенных двухуровневых поручней и знака доступности для инв. категории К | т |
| ОБЩИЕ требования к зоне |  |  |  | Места обслуживания и постоянного нахождения инвалидов должны быть расположены не далее 15 м от дверей помещения до эвакуационного выхода<br>Информирующие обозначения помещений должны быть рядом с дверью, со стороны дверной ручки на высоте от 1,4 м. до 1,75 м. |  |  |   |

### Вывод по зоне:

| Наименование структурно-функциональной зоны | Состояние доступности*<br>(к пункту 3.4 Акта обследования ОСИ) | Приложение |                   | Рекомендации по адаптации<br>(вид работы)**<br>к пункту 4.1 Акта обследования ОСИ                               |
|---|--|------------|-------------------|---|
|   |  | № на плане | № фото            |   |
| Пути движения внутри здания                 | ДЧ - И (О, С, Г, У),<br>ДУ- К                                  |            | №<br>8,9,10,11,12 | Текущий ремонт, приобретение ТСР (лестничеход, комнатная кресло- коляска детская), организационные мероприятия. |

\* указывается: **ДП-В** - доступно полностью всем; **ДП-И** (К, О, С, Г, У) – доступно полностью избирательно (указать категории инвалидов); **ДЧ-В** - доступно частично всем; **ДЧ-И** (К, О, С, Г, У) – доступно частично избирательно (указать категории инвалидов); **ДУ** - доступно условно, **ВНД** - недоступно

\*\*указывается один из вариантов: не нуждается; ремонт (текущий, капитальный); индивидуальное решение с ТСР; технические решения невозможны – организация альтернативной формы обслуживания

Комментарий к заключению: после строительства пандуса и демонтажа дверного порога на эвакуационном выходе из группы № 4, приобретения технических средств реабилитации (ТСР) для детей-инвалидов категории К, установки настенных поручней, обеспечения контрастного выделения дверных проемов, установки информационных обозначений помещений общей доступности и запрещающих указателей на хозяйственных и служебных помещениях в соответствии с требованиями пути движения внутри здания (в том числе пути эвакуации) будут доступны для всех категорий инвалидов, в том числе для детей-инвалидов категории К - с помощью персонала.



Фото 8



Фото 9



Фото10



Фото 11



Фото 12



**I Результаты обследования:**

**4. Зоны целевого назначения здания (целевого посещения объекта)**

**Вариант I – зона обслуживания инвалидов**

Муниципальное дошкольное образовательное бюджетное учреждение «Центр развития

ребенка – детский сад № 31 «Ладушки» Арсеньевского городского округа,

692343, Приморский край, г. Арсеньев, пер. Ирьянова, 9/2

Наименование объекта, адрес

| № п/п | Наименование функционально-планировочного элемента                               | Наличие элемента |            |          | Выявленные нарушения и замечания   |                                  | Работы по адаптации объектов  |                                     |
|-------|--|------------------|------------|----------|--|----------------------------------|---|-------------------------------------|
|       |  | есть/нет         | № на плане | № фото   | Содержание   | Значимо для инвалида (категория) | Содержание  | Виды работ                          |
| 4.1   | Кабинетная форма обслуживания  | Есть             |            |          | Нет замечаний  | -                                | -   |                                     |
| 4.2   | Зальная форма обслуживания (спортивный и музыкальный зал на втором этаже) 2 зала | Есть             |            | № 13, 14 | Отсутствует специальное учебное, реабилитационное оборудование для работы с детьми-инвалидами            | Все                              | Приобретение «сенсорной комнаты», оборудование для кабинетов логопеда, дефектолога, психолога | Установка специального оборудования |
| 4.3   | Прилавочная форма обслуживания   | Нет              |            |          | -  | -                                | -   |                                     |
| 4.4   | Форма обслуживания с перемещением по маршруту                                    | Нет              |            |          | -  | -                                | -   | -                                   |
| 4.5   | Кабина индивидуального обслуживания  | Нет              |            |          | -  | -                                | -   | -                                   |
|       | <b>ОБЩИЕ требования к зоне</b>   |                  |            |          | Допустимое количество одновременно находящихся инвалидов в помещении не более 5 % от общего числа детей. |                                  | -   | -                                   |

**Итоговое заключение по зоне:**

| Наименование структурно-функциональной зоны                          | Состояние доступности* (к пункту 3.4 Акта обследования ОСИ) | Приложение |         | Рекомендации по адаптации (вид работы)** к пункту 4.1 Акта обследования ОСИ         |
|--|---|------------|---------|---|
|  |   | № на плане | № фото  |   |
| Зона целевого обслуживания (кабинетная и зальная формы обслуживания) | ДЧ - В  |            | № 13,14 | Приобретение и использование специального оборудования, организационные мероприятия |

\* указывается: **ДП-В** - доступно полностью всем; **ДП-И** (К, О, С, Г, У) – доступно полностью избирательно (указать категории инвалидов); **ДЧ-В** - доступно частично всем; **ДЧ-И** (К, О, С, Г, У) – доступно частично избирательно (указать категории инвалидов); **ДУ** - доступно условно, **ВНД** - недоступно

\*\*указывается один из вариантов: не нуждается; ремонт (текущий, капитальный); индивидуальное решение с ТСП; технические решения невозможны – организация альтернативной формы обслуживания

Комментарий к заключению: после приобретения специального учебного и реабилитационного оборудования зона целевого посещения будет доступна всем категориям детей-инвалидов



Фото 13



Фото 14

### I Результаты обследования:

#### 4. Зоны целевого назначения здания (целевого посещения объекта)

##### Вариант II – места приложения труда

| Наименование функционально-планировочного элемента | Наличие элемента |            |        | Выявленные нарушения и замечания |                                  | Работы по адаптации объектов |            |
|--|------------------|------------|--------|----------------------------------|----------------------------------|------------------------------|------------|
|  | есть/нет         | № на плане | № фото | Содержание                       | Значимо для инвалида (категория) | Содержание                   | Виды работ |
| Место приложения труда                             | нет              |            |        | -                                | -                                | -                            | -          |

#### II Заключение по зоне:

| Наименование структурно-функциональной зоны | Состояние доступности*<br>(к пункту 3.4 Акта обследования ОСИ) | Приложение |        | Рекомендации по адаптации (вид работы)** к пункту 4.1 Акта обследования ОСИ |
|---|--|------------|--------|---|
|   |  | № на плане | № фото |   |
| -   | -  | -          | -      | -   |

\* указывается: **ДП-В** - доступно полностью всем; **ДП-И** (К, О, С, Г, У) – доступно полностью избирательно (указать категории инвалидов); **ДЧ-В** - доступно частично всем; **ДЧ-И** (К, О, С, Г, У) – доступно частично избирательно (указать категории инвалидов); **ДУ** - доступно условно, **ВНД** - недоступно

\*\*указывается один из вариантов: не нуждается; ремонт (текущий, капитальный); индивидуальное решение с ТСР; технические решения невозможны – организация альтернативной формы обслуживания

Комментарий к заключению: не требуется

**I Результаты обследования:**

**4. Зоны целевого назначения здания (целевого посещения объекта)  
Вариант III – жилые помещения**

| Наименование функционально-планировочного элемента | Наличие элемента |            |        | Выявленные нарушения и замечания |                                  | Работы по адаптации объектов |            |
|--|------------------|------------|--------|----------------------------------|----------------------------------|------------------------------|------------|
|  | есть/нет         | № на плане | № фото | Содержание                       | Значимо для инвалида (категория) | Содержание                   | Виды работ |
| Жилые помещения                                    | нет              |            |        | -                                | -                                | -                            | -          |

**II Заключение по зоне:**

| Наименование структурно-функциональной зоны | Состояние доступности*<br>(к пункту 3.4 Акта обследования ОСИ) | Приложение |        | Рекомендации по адаптации<br>(вид работы)**<br>к пункту 4.1 Акта обследования ОСИ |
|---|--|------------|--------|---|
|   |  | № на плане | № фото |   |
| -   | -  | -          | -      | -   |

\* указывается: **ДП-В** - доступно полностью всем; **ДП-И** (К, О, С, Г, У) – доступно полностью избирательно (указать категории инвалидов); **ДЧ-В** - доступно частично всем; **ДЧ-И** (К, О, С, Г, У) – доступно частично избирательно (указать категории инвалидов); **ДУ** - доступно условно, **ВНД** - недоступно

\*\*указывается один из вариантов: не нуждается; ремонт (текущий, капитальный); индивидуальное решение с ТСП; технические решения невозможны – организация альтернативной формы обслуживания

Комментарий к заключению: не требуется



**I Результаты обследования:**  
**5. Санитарно-гигиенических помещений**

Муниципальное дошкольное образовательное бюджетное учреждение «Центр развития ребенка – детский сад № 31 «Ладушки» Арсеньевского городского округа,  
692343, Приморский край, г. Арсеньев, пер. Ирьянова, 9/2

Наименование объекта, адрес

| № п/п | Наименование функционально-планировочного элемента | Наличие элемента |            |              | Выявленные нарушения и замечания   |                                  | Работы по адаптации объектов   |                |
|-------|--|------------------|------------|--------------|--|----------------------------------|--|----------------|
|       |  | есть/нет         | № на плане | № фото       | Содержание   | Значимо для инвалида (категория) | Содержание   | Виды работ     |
| 5.1   | Туалетная комната                                  | есть             |            | № 16, 18, 19 | <p>Универсальная санитарно-гигиеническая кабина отсутствует.</p> <p>В имеющихся туалетных помещениях:</p> <ul style="list-style-type: none"> <li>- отсутствует спинка опорная на унитазах, настенный поручень, крючок для костылей и трости;</li> <li>- отсутствует диспенсер для туалетной бумаги;</li> <li>- отсутствуют настенные дозаторы около раковин для умывания,</li> <li>- на водопроводных кранах применены поворотные вентили</li> </ul> | О, С, К                          | <p>Установка опорной спинки и настенного поручня контрастной окраски, настенного диспенсера как минимум на один унитаз в каждой группе,</p> <ul style="list-style-type: none"> <li>- установка настенного дозатора около раковины для умывания и вентиля рычажного как минимум на один кран</li> </ul> | Текущий ремонт |
| 5.2   | Душевая с поддоном                                 | есть             |            | № 15, 17     | <p>Отсутствует сиденье откидное, настенный поручень, настенный дозатор, крючок для костылей и трости</p>   | О, С, К                          | <p>Установка откидного сиденья, дозатора, настенного поручня, крючков в каждой душевой</p>   | -              |
| 5.3   | Бытовая комната (гардеробная)                      | нет              |            |              | -  | -                                | -  | -              |
|       | <b>ОБЩИЕ требования к зоне</b>                     |                  |            |              | Наличие не менее одной доступной универсальной кабины.   |                                  |  |                |

**II Заключение по зоне:**

| Наименование структурно-функциональной зоны | Состояние доступности*<br>(к пункту 3.4 Акта обследования ОСИ) | Приложение |        | Рекомендации по адаптации<br>(вид работы)**<br>к пункту 4.1 Акта обследования ОСИ |
|---|--|------------|--------|---|
|   |  | № на плане | № фото |   |
|   |  |            |        |   |

|                                   |                                    |                      |                |
|-----------------------------------|------------------------------------|----------------------|----------------|
| Санитарно-гигиеническое помещение | ДП - И (Г, У),<br>ДЧ - И (О, К, С) | № 15,<br>16,17,18,19 | Текущий ремонт |
|-----------------------------------|------------------------------------|----------------------|----------------|

\* указывается: **ДП-В** - доступно полностью всем; **ДП-И** (К, О, С, Г, У) – доступно полностью избирательно (указать категории инвалидов); **ДЧ-В** - доступно частично всем; **ДЧ-И** (К, О, С, Г, У) – доступно частично избирательно (указать категории инвалидов); **ДУ** - доступно условно, **ВНД** - недоступно

\*\*указывается один из вариантов: не нуждается; ремонт (текущий, капитальный); индивидуальное решение с ТСП; технические решения невозможны – организация альтернативной формы обслуживания

Комментарий к заключению: после проведения ремонта по установке опорных спинок на унитазы, откидных сидений в душевых, настенных поручней контрастной окраски в туалетах и душевых, крючков для костылей или трости, диспенсеров для туалетной бумаги, настенных дозаторов, замены вентилей на водопроводных кранах на рычажные - санитарно-гигиенические помещения объекта будут доступны для всех категорий инвалидов, в том-числе для детей-инвалидов категории К - с помощью персонала.



Фото 15



Фото 16



Φοτο 17



Φοτο 18



Φοτο 19

**I Результаты обследования:****6. Системы информации на объекте**

Муниципальное дошкольное образовательное бюджетное учреждение «Центр развития

ребенка – детский сад № 31 «Ладушки» Арсеньевского городского округа,

692343, Приморский край, г. Арсеньев, пер. Ирьянова, 9/2

Наименование объекта, адрес

| № п/п | Наименование функционально-планировочного элемента | Наличие элемента |            |          | Выявленные нарушения и замечания   |                                  | Работы по адаптации объектов  |                |
|-------|--|------------------|------------|----------|--|----------------------------------|---|----------------|
|       |  | есть/нет         | № на плане | № фото   | Содержание   | Значимо для инвалида (категория) | Содержание  | Виды работ     |
| 6.1   | Визуальные средства                                | есть             |            | № 20, 21 | Отсутствует навигация: информационные щиты на входах, указатели движения по территории к доступному для инвалидов кат. К входу в здание и пиктограмма на эвакуационном выходе (после его оборудования пандусом); схема расположения и указатели движения в административные и др. кабинеты в вестибюле | Все                              | Обеспечить визуальную доступность на территории объекта и на путях движения внутри здания | Текущий ремонт |
| 6.2   | Акустические средства                              | есть             |            |          | Нет замечаний  | -                                | -   | -              |
| 6.3   | Тактильные средства                                | нет              |            |          | Не требуется   | -                                | -   | -              |
|       | ОБЩИЕ требования к зоне                            |                  |            |          | Системы средств информации и сигнализации, размещаемые на объекте, должны быть комплексными  |                                  |   |                |

**II Заключение по зоне:**

| Наименование структурно-функциональной зоны | Состояние доступности*<br>(к пункту 3.4 Акта обследования ОСИ) | Приложение |         | Рекомендации по адаптации<br>(вид работы)**<br>к пункту 4.1 Акта обследования ОСИ |
|---|--|------------|---------|---|
|   |  | № на плане | № фото  |   |
| Системы информации на объекте               | ДЧ - В   |            | № 20,21 | Текущий ремонт  |

\* указывается: **ДП-В** - доступно полностью всем; **ДП-И** (К, О, С, Г, У) – доступно полностью избирательно (указать категории инвалидов); **ДЧ-В** - доступно частично всем; **ДЧ-И** (К, О, С, Г, У) – доступно частично избирательно (указать категории инвалидов); **ДУ** - доступно условно, **ВНД** - недоступно

\*\*указывается один из вариантов: не нуждается; ремонт (текущий, капитальный); индивидуальное решение с ТСР; технические решения невозможны – организация альтернативной формы обслуживания



Комментарий к заключению: после установки информационных щитов на входах, указателей движения по территории объекта, размещения схемы на входной зоне и указателей движения в помещении общей доступности (администрация, медицинский блок, спортивный, музыкальный залы) информационная доступность будет полной для всех категорий инвалидов и МГН

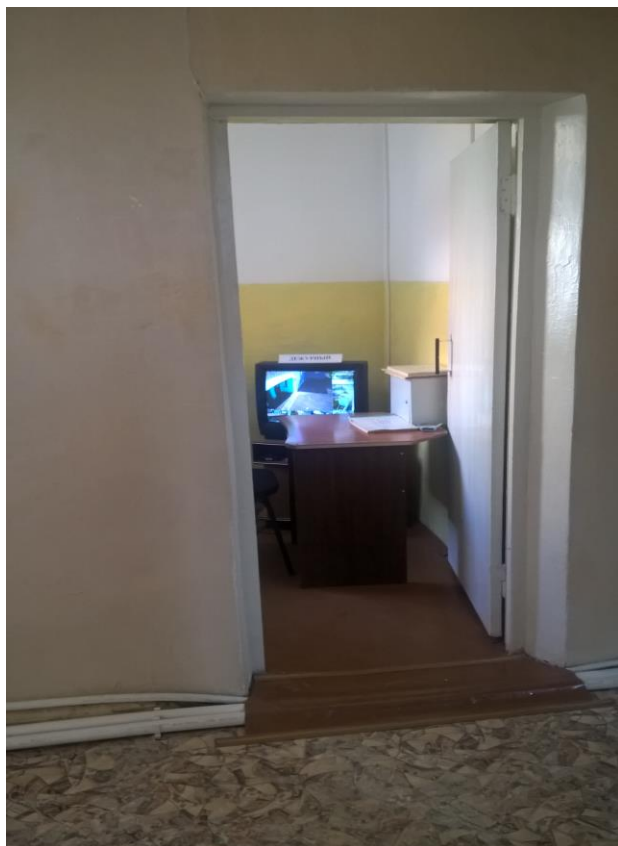


Фото 20



Фото 21